



**KUUSTER**  
PROFESSIONAL  
TURBO-POWER-MAX  
CERAMIC-IONIC

**Très important**  
Huiler vos têtes de tondeuse avant  
et après chaque utilisation.  
**Very important**  
*Lubricate your clipper heads before  
and after each use.*

## LES TONDEUSES

# Quoi ? Comment ? Pourquoi ?

### coupe de nuque



Avec Sabot 12/15mm. Afin d'obtenir une nuque moins dégradée par rapport à la coupe classique, faire une séparation d'une oreille à l'autre, mettre le sabot de 5 millimètres. Tondeuse conseillée : à fil A MOTEUR

(ou à vibreur pour les utilisations occasionnelles).  
NAPE HAIRCUT : Contains a cutting head 12/15 mm to obtain a less layered nape as compared with the classic haircut, to make a separation from one ear to the other. Possible to put the cutting head of 5mm. Recommended hair clipper: with a MOTOR (or with a vibrator for casual use).

### Rasage nuque



Séparation d'une pointe temporaire à l'autre, glisser la tondeuse du bas vers le haut sans sabot pour avoir une nuque très rase ou en utilisant une tête de coupe appropriée

Et un sabot faux-peigne, de la hauteur des cheveux désirés. Tondeuse conseillée : à fil a moteur (ou à vibreur pour des utilisations occasionnelles).  
NAPE SHAVING: : Separation from a temporal tip to the other to slip the hair clipper from the bottom up without comb to have a very short cleanly razored nape or using a suitable cutting head and a plastic additional comb of the needed length. Recommended hair clipper : with a cable motor.

### coupe en brosse



Avec sabot 12/15 mm. Afin de réaliser une coupe régulière dite en brosse, on peut utiliser la tondeuse soit directement, soit sur un peigne, soit utiliser les «sabots faux-peigne» en choisissant dans les différentes tailles la hauteur de la coupe désirée. Tondeuse conseillée : à fil a moteur (ou à vibreur pour des utilisations occasionnelles).

CREW CUT : Contains a comb 12/15 mm to create a regular haircut or a crew cut. You can use the hair clipper either directly or over a comb, or you can use a plastic additional comb choosing the needed length. Recommended hair clipper: with a cable and a motor (or with a vibrator for casual use).

### Coupe «effilée» junior



Sans sabot afin d'hacher les pointes et pour l'effilage en inclinant de biais. Tondeuse conseillée : avec fil à vibreur ou moteur.

JUNIOR THINNING HAIRCUT Without any comb. To hatch the tips and to thin the hair, bending indirectly. Recommended hair clipper: with a cable and a vibrator or a motor.

### Conseils pour les tondeuses à accumulateur

Comme pour tous les appareils à accumulateur, nous conseillons de vider l'accumulateur complètement au moins une fois par semaine, le plus souvent possible, afin qu'il reste toujours

Rechargeable au maximum de sa capacité.

Advice for the battery hair clippers.

As for all the other battery devices, we suggest to empty the battery completely at least once per week, so that it can be maximally rechargeable to obtain its highest capacity.

Pour fixer la tête de coupe sur une tondeuse à tête interchangeable, il faut toujours mettre le moteur en marche afin que l'oscillateur se positionne facilement en face de l'encoche du couteau supérieur.

Advice To fix the cutting head on a hair clipper with an interchangeable head, you should switch it on in order the oscillator puts itself easily in front of the notch of the upper blade.

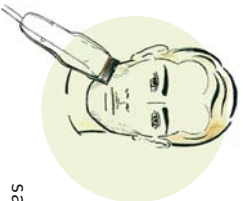
Dessins Annie Goublier - Noblet



www.shop-hair.com

Les photos de ce catalogue sont non contractuelles. Nous nous réservons le droit de modifier les produits dans le but d'améliorations. Les prix sont prévus stables jusqu'à la prochaine édition prévue fin 2010

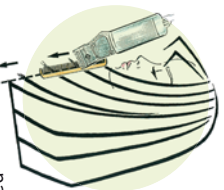
C-07



## Taille de barbe

«Dite de 8 jours». Réaliser une taille de barbe classique, ou «de 8 jours», en utilisant une tête De coupe appropriée ou un sabot faux-peigne. De la hauteur du poil désiré. Tondeuse conseillée : à fil à moteur ou à vibreur.

BEARD CUTTING «Alias 8 days old beard»: to realise a suitable cutting head or a plastic additional comb with the needed length. Recommended clipper : with a cable and a motor or with a vibrator.



## Dégradé sur cheveux longs

Le peigne comme repère et parallèle par rapport à la pointe du nez, glisser la tondeuse le long du peigne. Tondeuse conseillée : avec fil à moteur.

Layering on long hair The comb has to be parallel regarding to the tip of the nose, slip the hair clipper along the comb. Recommended hair clipper: with a cable and a motor



## Nettoyage de nuque

Permettant de nettoyer et tracer la nuque et le tour d'oreille avec précision. Tondeuse conseillée : à vibreur avec ou sans fil.

NAPE CLEANING : It allows to clean and to line the nape and the hair above the ears with precision. Recommended hair clipper: with a vibrator, with or without a cable.

## Les différents types de tondeuses électriques

Pour choisir une tondeuse électrique et déterminer l'utilisation que vous en obtiendrez, sachez qu'une tondeuse peut être principalement actionnée par quatre types de moteurs :

- moteur vibreur : économique, très grande longévité, lourd et peu de puissance. Son utilisation doit être limitée à 15/20 minutes car le vibreur chauffé, il est nécessaire de le laisser refroidir avant une nouvelle coupe.
- balancier : les tondeuses équipées de balancier sont plus puissantes que les vibreurs mais sont aussi plus lourdes.
- micro moteur basse tension : puissant, léger, longévité moyenne. Son utilisation peut être quotidienne non intensive.
- moteur universel à charbon : très grande puissance, grande longévité, lourd mais permettant une utilisation intense, un travail rapide et efficace même dans des masses de cheveux importantes.

The different types of hair clippers To choose a hair clipper and to determine the use you want, you have to know that a hair clipper may be started up by 4 types of motors. Vibrator : most economic, long life, heavy and not very powerful. No more 15/20 mn of use because the vibrator overheats.

## Entretien

Pour assurer la longévité de votre tondeuse et de ses têtes de coupe, quelques règles sont à observer :

- 1- Utilisation quotidienne intensive : Déposer une goutte d'huile sur les couteaux de la tête de votre tondeuse avant d'effectuer chaque coupe. Démontez et nettoyez la tête de coupe une fois par jour.
  - 2- Utilisation quotidienne modérée : Déposer une goutte d'huile sur les couteaux de la tête de votre tondeuse avant d'effectuer chaque coupe. Démontez et nettoyez la tête de coupe une fois par semaine.
  - 3- Utilisation occasionnelle : Déposer une goutte d'huile sur les couteaux de la tête de votre tondeuse avant d'effectuer chaque coupe. Démontez et nettoyez la tête de coupe une fois toutes les 10 à 15 utilisations. En cas d'usure ou d'accident : chute ou mauvaise utilisation, notre service après-vente se charge de réparer vos outils.
- Maintenance
- 1 - Intensive daily use : oil the blade of the head before each cut. Take the cutting head down once per day.
  - 2 - Medium daily use : oil the blade of the head before each cut. Take the cutting head down once per week.
  - 3 - Casual use : oil the blade of the head before each cut. Take the cutting head down after 10 or 15 uses.

**réf. 110 385**



**Lubrifiant**  
Atomiseur professionnel  
400 ml. Pour lubrifier tous vos outils et spécialement les têtes de coupes pour tondeuses électriques. Action triple efficace : lubrifiant, réfrigérant, désinfectant.  
Lubrifiant atomizer (400)

**réf. 110 385** € **8,90**

**réf. 281 475**



**huile ciseaux tondeuse**  
burette 7,5 ml. flask oil (400)

**réf. 281 475** € **1,40**

**réf. 281 478**



**Huile GM 100 ml** facon.-C-seaux/tondeuse. flask oil bottle 100 ml (400)

**réf. 281 478** € **3,80**

**réf. 281 476**



**huile ciseaux tondeuse**  
4 flacons 10 ml. flask oil 4 bottles 10 ml (400)

**réf. 281 476** € **2,50**

## Sav affutage

Le service après vente sera facturé, frais de port en supplément.

**Réf. 538 840** Affûtage tête de tondeuse € **12,50**

Nous vous conseillons, afin de conserver toutes les qualités de vos tondeuses, de huiler quotidiennement les lames et la jonction de la vis.

The after-sales service (the sharpening service) is at the customers' charge, including the returning charges. Ref. 538810 - Clipper's Head Sharpening 12.50 € in order to preserve all the qualities of your hair clippers for a long time, we suggest you to oil the blades and the screw junction every day.





1 **KUSTER MW-115**  
24 réf. 211 408 € 58,00

Tondeuse Kuster MW115. Avec une tête de coupe. Batterie haute capacité. Charge rapide capacité 60 minutes, fonctionne sans et avec fil. Moteur puissance double. Sabot coulissant réglable 6, 9 et 12 mm. Complète avec socle, transfo, huile et brosse. Poids 160 g. SAV E. Kuster MW115 dipper. Includes 1 cutting head, 1 adjustable comb and transformer. High capacity battery, Quick-charging. It works 60 min without the electric cable. Double power engine. MNO

Réf. 286 528  
Tête de coupe.  
Cutting head. MNO  
€ 16,50



Réf. 286 526 Sabot réglable.  
Adjustable comb. MNO  
€ 1,80



1  
6  
12

Réf. 286 531  
Tête à dessin, spéciale  
nez, oreilles... Patterns  
head. Special for nose,  
ears... MNO  
€ 18,50



Pour un travail intensif  
et professionnel,  
utiliser les tondeuses  
Kuster MW-115  
et Kuster PW-242 !



1 **KUSTER PW-242**  
24 réf. 211 442 € 126,00

Fournie avec 2 têtes : 1 tête de coupe tiane carbone spéciale coupe intensive cheveux humides et 1 tête de coupe céramique sur cheveux secs. Batterie haute capacité charge rapide capacité 90 minutes, fonctionne sans et avec fil. Moteur grand modèle puissance double. Poids 245 g. Réglage 2 vitesses : rapide pour les coupes dans la masse, douce pour les finitions. Tête de coupe réglable de 0,8 à 0,2 mm glisseur facile frontal - option : 1 tête acier tiane et céramique pour les coupes sur cheveux secs. Fournie avec 2 sabots à double réglage 3 et 6, 9 et 12 mm. Saw G. Complète avec socle, transfo, huile et brosse. Titanium-carbon with 1 comb especially for an intensive cut. 90 Min of capacity with the battery. 2 Speeds : fast for intensive cuts and soft for the finishing touches. Weight: 245 g. MNO

Têtes de coupe, dessin et effilage

1 - 6 - 12



Réf. 286 451  
Tête de coupe professionnelle. 1 tête  
acier tiane et carbone, hauteur de  
acier réglable. Titanium-carbon  
steel cutting head. MNO  
€ 28,80



Réf. 286 496  
Tête de coupe professionnelle.  
Tête acier tiane et céramique,  
hauteur de coupe réglable. Titanium  
steel, ceramic cutting head. MNO  
€ 29,70



réf. 286 467  
Tête spéciale dessin, spéciale  
nez, oreilles... Adaptable sur  
la plupart des tondeuses du  
marché. Patterns head. MNO  
€ 29,50



Réf. 286 448  
Tête Effimatic 6 dents.  
Spéciale pour les coupes  
éfilées. Modèle fixe.  
Adaptable aussi sur ER-152.  
Head effimatic  
6 serrations. MNO  
€ 54,00

Tête de coupe réglable de 0,8 à 0,2 mm glisseur facile frontal MNO



pièces fournies

Réf. 286 515  
Sabot double 3/6 mm.  
Double comb.  
€ 2,10



Réf. 286 516  
Sabot double  
9/12 mm.  
Double comb.  
€ 2,10



Réf. 286 502  
Transfo.  
€ 12,50



1 - 6 - 12 MNO



www.shop-hair.com

Les photos de ce catalogue sont non contractuelles. Nous nous réservons le droit de modifier les produits dans le but d'améliorations. Les prix sont prévus stables jusqu'à la prochaine édition prévue fin 2010

C-07



tête de coupe haute performance,  
traitement ionique et céramique

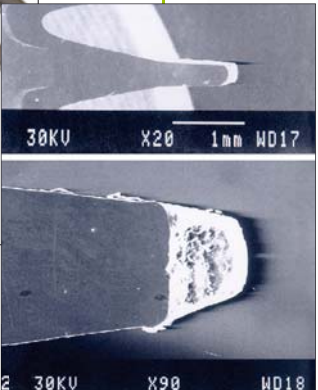


PW-347

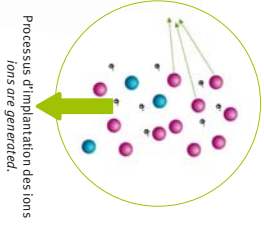


ionique

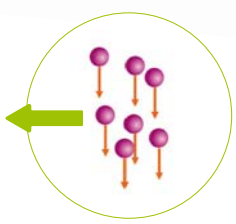
Tête de coupe Kuster grossie au microscope électronique après implantation ionique.



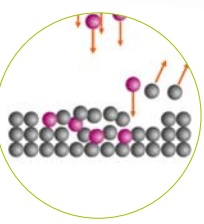
Turbo Button / touche turbo  
• 10% RPM increase / turbo + 10%  
• For thick hair / pour cheveux épais



Processus d'implantation des ions  
Ions are generated.



Surface bombardée à + de 1000 km/sec  
acceleration tube at around 1000 km/sec



Amélioration de la dureté de la lame ionique  
The surface become hardness & improve the  
corrosion resistivity

- 1
- 20
- 40

**KUSTER POWERMAX PW-347**

réf. 211 447

**NOUVEAU 175,00**



Tondeuse pour un travail intensif avec 4 sabots faux peignes, chargeur, huile, brosse et la nouvelle tête de coupe CERAMIONIC. New Ionic & ceramic blade  
• **Ionic blade** : ion bombardment to ~ 1 mm at around 1000 km/sec/ Lames ioniques : surface bombardée à plus de 1000 km/sec de ions implantés  
• **Hard material coating very effective wear resistant tool** / Revêtement des matériaux haute résistance à l'usure.  
• **No peeling-off problem** / réduction des coefficients de frottement  
• **Reduced the noise by friction** / réduction du bruit de frottement  
• **Reduced frictional coefficients** / amélioration de la dureté de surface.  
Fonctionne avec et sans fil, charge ultra rapide en 1 heure, autonomie 80 minutes, moteur basse tension ultra puissant équivalent 25 watts traditionnels. Forme ergonomique et légère, 195 grammes, saw H, MNO

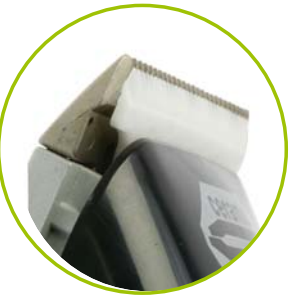


**TÊTE DE COUPE CÉRAMIQUE IONIQUE**

10 réf. 287 405

€ 72,00

Tête de coupe Kuster céramique ionique. Compatible Kuster 442, Promex 277, Panasonic ER-153, ER-154... Ionic & ceramic blade. MNO



Blade / lame de coupe  
• Ion bombardment / bombardement ionique  
• 440°C blade material stainless / inox  
• Ceramic blade / lame céramique  
• 45° cutting angle / angle 45°



LCD  
• Display charging time as a percentage / affichage : réserve de marche



Blade control lever / hauteur de coupe réglable  
• 5 settings control level, 0,8 to 2 mm / 5 hauteurs réglables de 0,8 à 2 mm  
• Easy to control with a thumb / ergonomique, réglage facile



Power Switch / interrupteur  
• Easy to control button with 4 track types / interrupteur digital ultra souple  
• One touch digital button

Les photos de ce catalogue sont non contractuelles. Nous nous réservons le droit de modifier les produits dans le but d'améliorations. Les prix sont prévus stables jusqu'à la prochaine édition prévue fin 2010

**garantie 1 an**  
warranty 1 year

www.shop-hair.com





1

**PROMEX PW-229****NOUVEAU**

24

**2 coloris au choix****€ 58,00**

Fournie avec 2 paires d'accumulateurs interchangeables autonomie 60 minutes. Fonctionne aussi avec le cordon. Avec 1 tête de coupe céramique. Chargeur, huile, brosse et 4 sabots tailles 3, 6, 9 et 12 mm. Poids 235 g. Puissance : 8 watts équivalent 20 watts traditionnels. Longueur : 20 cm, Poids : 235 g. Saw E. Hair Clipper Free Star /v/ Bi-Power. Cutting heads : ceramic and carbon. Battery capacity - 60 min. 2 Removable batteries. 1 charger, 4 plastic combs 3, 6, 9 and 12 mm. Oil and brush. Weight: 235 g. New engine. Double capacity. Supplied with 2 cutting heads. moq



réf. 214 423  
Noir - Black



réf. 214 424  
Rouge - Red

1

**TÊTES DE COUPE**

6



Tête spéciale dessin, spéciale nez, oreilles.. Adaptable sur la plupart des tondeuses du marché.  
réf. 286 467  
**NOUVEAU**



Tête céramique + titane. Hauteur de coupe réglable. Spéciale coupe sur cheveux secs. Cutting head : ceramic + titanium. Special for dry hair cutting. moq  
Réf. 286 397  
**€ 17,50**



Tête Effimatic 6 dents. Spéciale pour les coupes éfilées. Modèle fixe. Adaptable aussi sur ref 152. Head effimatic 6 serrations. moq  
Réf. 286 448  
**€ 54,00**





Tête acier titane. Hauteur de coupe réglable. Spéciale coupe sur cheveux. Humides et mouillés. Titanium steel cutting Adjustable head. moq  
Réf. 286 395  
**€ 15,50**



Photo Pedigone Paris, stage et formation tel: 0142 651 536

**ACCESSOIRES DE RECHANGE**

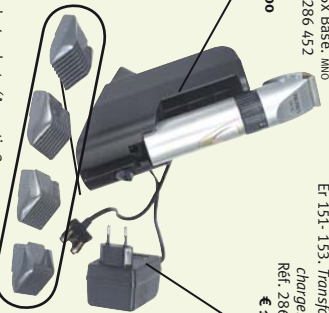
1	réf. 286 465	€ 6,50	BATTERIE DE RECHANGE 75 MM. ALTERNATIVE BATTERY 75 MM. moq	
10				
20	réf. 286 457	€ 14,50	TRANSFORMATEUR POUR ACCUMULATEUR RECHARGEABLE. TRANSFORMER CHARGER. moq	



réf. 286 457

Socle compatible.  
Er 15x Base. moq  
Réf. 286 452  
**€ 7,00**

Transfo-chargeur seul comp.  
Er 151- 153. Transformer 1 charger. moq 6  
Réf. 286 453  
**€ 16,00** 12



Lot de 4 sabots (Assortis 3, 6, 9 et 12 mm). Compatible er 152. Sabots 3, 6, 9 et 12 vendus séparément. Nous consulter. Set of 4 combs. moq  
Réf. 286 468  
**€ 4,80**

1

**PROMEX MW-227**

20

**réf. 211 422****€ 74,00**

Fournie avec 2 paires d'accumulateurs interchangeables. Fonctionne aussi avec le cordon. Avec 2 têtes de coupe, une céramique pour coupe sur cheveux secs et une carbone titane pour coupe sur cheveux humides. Chargeur, huile, brosse et 4 sabots tailles 3, 6, 9 et 12 mm. Poids 235 g. Puissance : 8 watts équivalent 20 watts traditionnels. Longueur : 20 cm, Poids : 235 g. Saw F. Hair

Clipper Free Star /v/ Bi-Power. 2 Cutting heads : ceramic and carbon-titanium with one special comb for intensive cut. Battery capacity - 60 min. 2 Removable batteries. 1 charger, 4 plastic combs 3, 6, 9 and 12 mm. Oil and brush. Weight: 235 g. New engine. Double capacity. Supplied with 2 cutting heads. moq

**CONSEIL**

Comme pour tous les appareils sans fil, nous conseillons de vider l'accumulateur complètement, le plus souvent possible, afin qu'il reste toujours rechargeable au maximum de sa capacité.

ADVICE /As for all cordless devices, we advise you to let the battery run completely down before its recharging in order to preserve the maximum work capacity of the clipper.



1 **PROMEX MX-32**

**NOUVEAU**

€ 26,50

Tondeuse Promex MX-32. Avec une tête de coupe. Batterie haute capacité. Charge rapide capacité 60 minutes, fonctionne sans et avec fil. Sabot coulissant réglable 6, 9 et 12 mm. Complète avec transformo, huile et brosse. Poids 160 g. SAV B. *Promex MX-32 clipper. Includes 1 cutting head, 1 adjustable comb and transformer. High battery capacity. Quick charging. It works 60 min without the electric cable. The PROMEX clipper is designed for professional use to cut human hair, mustaches and/or beard. The clipper can be operated on either an AC power source or a rechargeable battery and also direct on the mains. Deliver with: - 1 blade - 1 comb attachment - transformer - base - oil - cleaning brush. TECHNICAL FEATURES: Voltage - 230 V - 50hz. Electric current: 3V direct - 700mA. 2-1VA. Weight: 160 g. Dimensions: 15 x 3,3 x 2,4 cm. M00*



Sabot coulissant réglable 6, 9 et 12 mm.



1 **PROMEX MW-108**

**NOUVEAU**

€ 38,00

La tondeuse Promex MW-108 est conçue pour un usage professionnel afin de couper de la barbe et/ou de la moustache. Tondeuse fonctionnant sans fil, et aussi directement branchée sur le secteur. Fournie avec, 1 tête de coupe 1 mm, 1 socle de charge, 3 sabots faux peigne, 3, 6 et 9 mm, transformateur, huile, brosse, 1 cache protecteur. Caractéristiques techniques : tension : 230 V 50, 60 Hz. Poids: 136 g. Dimensions : 15 x 4 x 4 cm. SAV C. *The Promex-MW 108 clipper is designed for professional use to cut beard and/or mustaches. Works without thread, and so directly. Connected with the sector. Deliver with 1 mm cutting head, 1 pedestal of load, 3 Combs, 3, 6 and 9 mm, 1 transformer, oil, brush, 1 hide defender. TECHNICAL FEATURES: voltage - 230 V - 50, 60 Hz. Weight: 136 g. Dimensions: 15 x 4 x 4 cm. M00*

spéciale barbe  
et moustache



### Têtes de coupe et jeux de sabots

M00 1 - 6 - 12

réf. 286 378 jeux de 3 sabots faux peignes.  
Set of 3 combs 3, 6 and 9 mm. € 3,80

Tête de coupe Cutting head Réf. 286 390 € 11,50	Sabot h. 3 mm Comb. Length 3 mm	Sabot h. 6 mm Comb. Length 6 mm	Sabot h. 9 mm Comb. Length 9 mm

### GARANTIE

Nous assurons tout le SAV du matériel que nous vendons, et tenons à votre disposition un stock de pièces détachées, schémas détaillés et listing de toutes ces pièces. Le S.A.V. est assuré par nos techniciens ayant suivi les stages de formation en Usine. Nous vous conseillons afin de conserver toutes les qualités de vos têtes de tondeuses de les lubrifier avant chaque utilisation. Our well-trained maintenance specialists assure an after-sales service for all the clippers we sell. We have at your disposal a spare parts stock and technical schemes. In order to preserve all the technical qualities of your clippers' heads, we advise you to lubricate them before each use.



1 **PROMEX MW-124**

€ 31,00

Puissance : 6 watts. Longueur : 18 cm. Poids : 160 g Tondeuse Promex mw 124. Spéciale finition, jamais en panne d'énergie grâce à la batterie. Interchangeable, rechargeable. Poids 160 g. Fournie avec 2 jeux de batterie, un socle, un chargeur. Un transformo, tête de coupe et sabot double face 3 et 6 mm. Sav B. *Trimmer Promex MW 124. Cutting head stainless steel, removable battery and 1 double-sided comb: 3 and 6 mm. Weight: 160 g. M00*



### Accessoires et rechange

M00

1	6	1	1
Bloc de batterie interchangeable	Réf. 286 390 Tête de coupe. Cutting head € 11,50	Réf. 286 394 Sabot duo 3/6 mm. Dual comb € 3,00	Réf. 286 393 Batterie de rechange Replacement battery € 6,50



Tête spéciale finition et dessin

1 - 6 - 12 MMO



Tête à dessin nez et oreille, 4 mm. *Patternshead. Length 4 mm.*  
Réf. 286 449  
€ 14,00



Tête de finition 30 mm. *Finishing head. Length 30 mm.*  
Réf. 286 450  
€ 11,00



1 - 6 - 12 MMO

1 **KUSTER MW-128**  
20 réf. 211 415

€ 59,50

**NOUVEAU**



**KUSTER®**

Sabots faux peignes. € 4,50  
réf. 281 811 Jeux de 5 sabots faux peignes.

Sabot h. 2 mm  
Comb. Length 2 mm

Sabot h. 3 mm  
Comb. Length 3 mm

Sabot h. 4 mm  
Comb. Length 4 mm

Sabot h. 6 mm  
Comb. Length 6 mm

Sabot h. 9 mm  
Comb. Length 9 mm



La tondeuse finition KUSTER MW 128 est conçue pour un usage professionnel afin de couper de la barbe et/ou de la moustache. Tondeuse fonctionnant sans fil et aussi directement branchée sur le secteur. Fournie avec 1 tête de coupe, 1 tête à dessin, nez et oreille, 1 socle de charge, 5 sabots faux peigne, 2, 3, 4, 6 and 9 mm, Transformateur, Huile, Brosse, 1 Cache protecteur, SAV D. The KUSTER MW 128 clipper is designed for professional use to cut beard and/or mustaches. Works without cord, or directly connected to the base. Furnished with 2 Cutting heads, 1 Loading base, 5 Combs (2, 3, 4, 6 and 9 mm), Transformer, Oil, Brush, 1 Protection mask. TECHNICAL FEATURES: Voltage - 230 V 50, 60 Hz. Weight: 136 g. Dimensions: 15 x 4 x 4 cm. MMO



**KUSTER®**

fournie avec 2 têtes de coupe



1 **PROMEX MW-117**  
20 réf. 211 411

€ 98,50

Kuster spéciale dessin. Kuster MW-117 sur accumulateur rechargeable avec 2 têtes de coupe. Une tête finition rasante largeur 42 mm et une tête à dessin nez et oreille 6/3 dents. Kuster spéciale dessin. Complet socle, chargeur, huile, brosse et 3 sabots. Sav E. *Trimmer 2 cutting heads- one trimming and one design 3/6 teeth with oil, brush, holder, charger and 3 combs.* MMO



1 **PROMEX MW-117**  
20 réf. 211 409

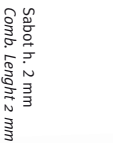
€ 59,50

Tondeuse de finition. Accumulateur rechargeable avec 3 sabots 2, 4 et 8 mm. Tondeuse de finition. Accumulateur rechargeable. Avec 3 sabots 2, 4 et 8 mm. Poids 170 g. Sav E. *Finishing clipper with 3 combs (2, 4 et 8 mm).* MMO

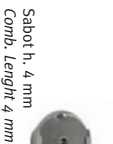
**Sabots faux peignes et têtes de coupe**

réf. 286 568 Jeux de 3 sabots faux peignes. Set of 3 combs 2, 4 and 8 mm. € 4,60

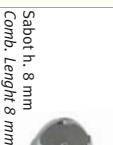
1 - 6 - 12 MMO



Sabot h. 2 mm  
Comb. Length 2 mm



Sabot h. 4 mm  
Comb. Length 4 mm



Sabot h. 8 mm  
Comb. Length 8 mm



Réf. 286 563  
Tête dessin nez et oreille, 6/3 dents. *Patterns head for nose and ears.* MMO  
€ 55,80



Réf. 286 562  
Tête 0,8 mm, largeur 42 mm. *Cutting head.* MMO  
€ 19,50



www.shop-hair.com

Les photos de ce catalogue sont non contractuelles. Nous nous réservons le droit de modifier les produits dans le but d'améliorations. Les prix sont prévus stables jusqu'à la prochaine édition prévue fin 2010

C-07

garantie **1 an** warranty/year

# KUSTER®

balancier  
double vibreur,  
double puissance



## Kuster Mastercut Bi-Power 30

1  
24  
48

ref 255 281

€ 32,50

Puissance : double balancier 15 watts, longueur : 18 cm, poids sans le fil : 430 g. Tondeuse professionnelle Kuster Mastercut Bi-power 30. Complète avec tête de coupe et 5 sabots n° 1-2-3-4 et 8. Double vibreur à balancier extra fort. Spécial coupe intensive y compris sur les cheveux épais et difficiles de type afro, hauteur de coupe réglable par manette latérale de 0,8 à 2,5 mm. Les 5 sabots permettent de régler la hauteur millimètre Par manette jusqu'à 25 mm. Poids sans le fil 430 grammes. SAV C. Kuster Electric professional clipper bi-power 30 with an adjustable cutting head from 0.8 to 2.5 mm and 5 combs n° 1-2-3-4 and 8. High power also for afro hair and intensive work. Special for thick, curly and frizzy hair. Réf. 255 305 Tête de coupe. Sabots voir catalogues réf. 255581-2-3-4-8. MNO




Tête de coupe pour tondeuse MasterCut (255 281).  
Remplacement cutting head. MNO  
Réf. 255 305  
€ 14,80

1  
24  
48

### Sabots faux peignes € 2,60

**Sabots faux peignes Compatibilité des sabots Promex & Kuster. Comb-additional plastic combs.**

			
Réf. 255 201 Taille 1 = 2 mm Size 1 = 2 mm	Réf. 255 202 Taille 2 = 5 mm Size 2 = 5 mm	Réf. 255 203 Taille 3 = 9 mm Size 3 = 9 mm	Réf. 255 204 Taille 4 = 15 mm Size 4 = 15 mm
1	10	10	20

# KUSTER®

**ASTUCIEUX**  
Le sabot est maintenu fermement sur la tête de coupe à l'aide de 2 crochets sur ressorts.



**MOTEUR 25W**

## Tondeuse 808-2 Pico Bello

ref.256 658

€ 152,00

Puissance : 25 watts, longueur : 3 m, poids sans le fil : 550 g. Tondeuse professionnelle 808-2 Pico Bello, mondialement connue, cette tondeuse est destinée à une utilisation professionnelle intensive. Tondeuse à moteur rotatif très puissant donnant satisfaction aux plus exigeants. Fournie avec tête 0000 1/10 mm, Poids 550 g. SAV L. Hair clipper 808-2 «pico bello». World famous, this clipper is designed for an intensive professional use. Powerful rotary engine. Includes cutting head 0000 1/10 mm weight 550 g. Inver-tive finding: the tip is maintained on the head of the clipper thanks to 2 springing hooks. MNO



1  
3  
6

# Promex PROFESSIONAL

**VIBREUR**



## Promex PW-20MV

1  
20  
40

Ref 255 210

€ 29,50

Tondeuse promex 4 sabots. Tondeuse de coupe et finition à usage professionnel non intensif, levier autobloquant permettant le réglage de coupe de 0,1 à 3 mm. Sav B. Promex Hair clipper with 4 Combs and plastic case. Professional not intensive use. MNO




Tête de coupe rechange pour tondeuse Promex.  
Spare cutting head for Promex clipper. MNO.  
Réf. 255 301  
€ 12,50

1  
20  
40

### Sabots faux peignes € 3,20

**Sabots faux peignes. Compatibilité des sabots Promex & Kuster. Comb-additional plastic combs.**

				
Réf. 255 581 Taille 1 = 2 mm Size 1 = 2 mm	Réf. 255 582 Taille 2 = 5 mm Size 2 = 5 mm	Réf. 255 583 Taille 3 = 9 mm Size 3 = 9 mm	Réf. 255 584 Taille 4 = 15 mm Size 4 = 15 mm	Réf. 255 588 Taille 8 = 25 mm. Comb 8 = 25 mm.
1	10	10	20	20

### Sabots faux peignes autogrrippants € 3,20

**Sabots adaptables sur Modello 50, Thrive Pico Bello, Kuster Trial, Pro Cut 28, Promex, Oster 97, Andis, etc...**

		
Sabot h. 5 Mm Comb. Length 5 mm Réf. 256 112	Sabot h. 9 Mm Comb. Length 9 mm Réf. 256 114	Sabot h. 13 Mm. Comb. Length 13 mm Réf. 256 116
1	10	10

### Têtes de coupe

**pour Thrive Pico-Bello, Modello 50 et Modello 50 Free pouvant s'adapter sur les tondeuses oster as et a97 ainsi que les tondeuses Andis 22045-Bg-21797-Bgr-6430**

Tête 1/10 mm 0000 Cutting head 1/10 mm - 0000 Réf. 256 530 € 38,00	Tête 1 mm N° 0 (30) Cutting head 1 mm - 0 - 0000 Réf. 256 533 € 38,00	Tête 5 mm N° 2 (1,5) Cutting head 5 mm - n° 2 Réf. 256 536 € 47,00
Tête 1/2 mm 000 Cutting head 1/2 mm - 000 Réf. 256 532 € 38,00	Tête 3 mm N° 1 (10) Cutting head 3 mm - n° 1 Réf. 256 535 € 42,00	Tête effilage, dents es- pacées. Head thinning with less serration Réf. 256 544 € 64,00



1  
3  
6

Les photos de ce catalogue sont non contractuelles. Nous nous réservons le droit de modifier les produits dans le but d'améliorations. Les prix sont prévus stables jusqu'à la prochaine édition prévue fin 2020

c-07

**1an**  
garantie  
warranty 1 year

www.shop-hair.com



**KUSTER®****MOTEUR 30W**

tête 0000 offerte  
pour l'achat d'une  
Enduro ou d'une  
Enduro Speedy

## Tondeuse Kuster Enduro

1  
3  
6

réf. 256 671

€ 178,00

Puissance : 30 watts. Longueur : 21 cm, Poids : 590 g. Fournie avec tête, De coupe 0000/1/10 mm. Tondeuse kuster enduro utilisation professionnelle, intensive et quotidienne. Moteur puissant 30 watts. Complet avec la tête. Sav.J. Hair clipper Enduro. For intensive and daily professional use. High performance motor 30 watts. Weight of 590 g. L. 210 Mm. Includes one cutting head 0000/1/10 mm. One head 0000 is offered free of charge for the purchasing of 1 Enduro or of 1 Enduro Speedy clipper..

MNO

**KUSTER®****ENDURO**

## Tondeuse Kuster Enduro Speedy

1  
3  
6

réf 256 686

€ 191,00

Puissance : 35 watts. Longueur 21 cm. Poids avec tête de coupe 755 g. Fournie avec tête de coupe 0000, 1/10 mm. Tondeuse électrique enduro speedy. Recommandée pour les professionnels qui désirent une tondeuse à utilisation intensive et quotidienne pour tous styles de coupes et sur tous cheveux. moteur surpuissant 35 watts ultra rapide. Garantie 1 an Sav.J. Hair clipper Enduro Speedy. Recommended for the professionals who wish a hair clipper for intensive, daily use and for any type of cutting and hair. Voltage: 35 Watts. Weight: 755 g. One head 0000 is offered free of charge for the purchasing of 1 Enduro or of 1 Enduro Speedy clipper. MNO

## HAIR CLIPPERS

100

**KUSTER®**  
**ENDURO - FREE**

fournie avec  
2 accumulateurs  
rechargeables  
interchangeables



## Tondeuse



### Enduro Thrive Free 35

1  
3  
6

réf. 256 645

€ 252,00

Puissance : basas tension valeur équivalent 25 watts. Longueur 23 cm. Poids avec tête de coupe 357 g. Fournie avec une tête de coupe 0000, socle, chargeur et 2 batteries de rechange. 3 sabots faux peignes 5, 9 et 13 mm, huile et brosse Tondeuse enduro thrive free 35. Utilisation professionnelle, intensive et quotidienne. Moteur puissant, la liberté d'une sans fil, la puissance d'une kuster enduro. Toujours disponible, comme une tondeuse avec fil, grâce à ses 2 accumulateurs rechargeables et interchangeables. Vous travaillez avec un accumulateur pendant que le deuxième se recharge. Sav.J. Hair clipper Enduro Thrive Free 35. Professional use. High performance motor, low voltage equivalent to 25 watts. Supplied with 2 interchangeable rechargeable batteries includes accessories : cutting head 0000, base, charger and 2 replacement batteries. 3 additional plastic combs (5, 9, 13 mm), oil and brush. Weight with the cutting head 357 g. MNO

### Têtes spéciale effilage € 59,00

MNO



Tête speciale effilage.  
Tête 5 dents. Cutting  
head with 5 serration.  
Réf. 256 575



Tête speciale effilage.  
Cutting head enduro. Cutting  
head with 7 serration.  
Ref 256 576

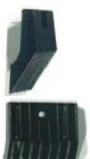
1  
3  
6

### Sabots faux peignes auto agrippant adaptable € 3,20

MNO



Sabot h. 5 mm  
Comb. Length 5 mm  
Réf. 256 122



Sabot h. 9 Mm  
Comb. Length 9 mm  
Réf. 256 124



Sabot h. 13 Mm  
Comb. Length 13 mm  
Réf. 256 126

1  
10  
20

### Choix de 6 têtes adaptables

MNO

#### adaptables aux 3 tondeuses Enduro 30 W, Enduro Free et Enduro 35 W.

tête racing h. 2 mm  
dents larges. cutting head  
racing 2 mm  
réf. 256 573  
€ 44,00

tête 00 h. 1/2 mm  
cutting head 1/2 mm - 00  
réf. 256 562  
€ 41,00

tête 0000 h. 1/10 mm  
cutting head 0000 -  
1/10 mm  
réf. 256 560  
€ 44,00

tête n° 1,5 h. 3 mm  
cutting head n° 1,5 - 3 mm  
réf. 256 565  
€ 49,00

tête 0 h. 1 mm  
cutting head 0 - 1 mm  
réf. 256 563  
€ 41,00

tête n° 2 h. 5 mm  
cutting head n° 2 - 5 mm  
réf. 256 566  
€ 51,00

1  
3  
6



www.shop-hair.com

Les photos de ce catalogue sont non contractuelles. Nous nous réservons le droit de modifier les produits dans le but d'améliorations.  
Les prix sont prévus stables jusqu'à la prochaine édition prévue fin 2010

C-07

garantie  
**1an**  
warranty 1 year

1  
3  
6

0,1 mm Tête 0, ht 1 mm.  
Cutting head 0, 1 mm.  
Réf. 255 601  
€ 42,50



1/2 mm Tête 00, ht 1/2 mm  
Cutting head 00, 1/2mm.  
Réf. 255 602  
€ 42,50



Tête 000, ht 1/4 mm.  
Cutting head 000, 1/4 mm.  
Réf. 255 603  
€ 42,50



Tête 00000, ht 1/10 mm  
Cutting head 0000, 1/10mm.  
Réf. 255 604  
€ 42,50



ht 1/20 mm. Tête 000000,  
ht 1/20 mm. Cutting head  
00000, 1/20mm.  
Réf. 255 605  
€ 42,50



Tête n° 1, ht 3 mm.  
Cutting head n°1, 3 mm.  
Réf. 255 611  
€ 42,50



Tête n° 2, ht 4 mm.  
Cutting head n°2, 4 mm.  
Réf. 255 612  
€ 42,50



Fein 2 mm à dents très  
larges. Cutting head fein  
wide  
serration.  
Réf. 255 614  
€ 42,50



Groß 3 mm à dents très  
larges. Cutting head groß  
3mm very wide teeth.  
Réf. 255 616  
€ 42,50



Tête n° 5, ht 5 mm.  
Cutting head 5 mm.  
Réf. 255 622  
€ 55,00



Tête n° 7, ht 7 mm.  
Cutting head 7 mm.  
Réf. 255 623  
€ 72,00



Tête n° 9, ht 9 mm.  
Cutting head 9 mm.  
Réf. 255 624  
€ 86,00



Tête n° 11, ht 11 mm.  
Cutting head 11 mm.  
Réf. 255 625  
€ 92,00



Tête effilage modello 55.  
Tête 5 dents.  
Cutting head with 5  
serration.  
Réf. 255 627  
€ 69,50



Nouveau special dessin.  
Tête mini pour les dessins.  
Largeur 17,5 mm.  
Hauteur de coupe 0000  
1/10 mm.  
Cutting head for mini  
drawing 17,5 mm - height  
1/10 mm.  
Réf. 255 632  
€ 67,00

## les compatibles: sabots Selfgrip

€ 3.20

KHM



Taille 1 = 2 mm.  
Comb 1 = 2 mm.  
Réf. 255 581



Taille 4 = 12 mm.  
Comb 4 = 12 mm.  
Réf. 255 584



Taille 8 = 25 mm.  
Comb 8 = 25 mm.  
Réf. 255 588



Taille 3 = 9 mm.  
Comb 3 = 9 mm.  
Réf. 255 583



Taille 2 = 6 mm.  
Comb 2 = 6 mm.  
Réf. 255 582

1  
10  
20

Pour une utilisation  
professionnelle,  
intensive et quotidienne

KUSTER®

complet avec tête de  
coupe et 4 sabots1  
10  
20

## Tondeuse Authentic Modello 55

réf. 255 686

€ 218,00

Tondeuse à moteur traditionnel, 30 watts, puissante et robuste. Ce modèle est parfait pour une utilisation intensive et quotidienne. Garantie totale 1 an. SAV. *Hair clipper modello 55. With one cutting head free and 4 combs. Powerful and strong hair clipper with motor, 30 watts, this model is perfect for an intensive and daily use. L 20 cm, weight with cable and cutting head : 725 g ; including accessories oil flask 75 ml, cleaning brush. Garantiee 1 year. La tondeuse authentic, puissante, robuste. Un investissement pour de longues années d'utilisation intensive. Pour réaliser un travail moderne et actuel, nous conseillons d'acheter une tête 255 604 et une tête 255 614 ainsi que les sabots faux peignes. Hair clipper modello 55 Authentic, powerful, and Strong hair clipper. Complete kit with one original cutting head and 4 interchangeable heads/combs. Hair clipper modello 55 Authentic is your investment for a long time.* KHM



# FLAT-TOPPER ET TONDEUSES DIVERSES

Pour réaliser des coupes en brosse parfaitement droites, le niveau à bulle aidant à l'horizontalité de la coupe.



## 1 FLATLINER

6 réf. 507 753 € 24,00

Le flatliner est réversible : il permet de couper très court les cheveux sur la face a Et moyennement court sur la face b. *Flatliner is reversible. This allows to Cut very short the hair on side a and Altittle bit less on side b.* .MM



## 1 FLAT-TOPPER • PM

6 réf. 507 751 € 16,00

Flat-topper-PM. Flat-topper color "White" small-scale model. .MM



Spécial coupe en brosse

## 1 FLAT-TOPPER • GM

6 réf. 507 752 € 20,00

Flat-topper GM. Flat-topper color. "Black" large-scale model. .MM



## 1 TONDEUSE NEZ/OREILLE

48 réf. 211 370 **NOUVEAU** € 3,90

tondeuse à nez et oreille Promex à pile (non fournie). *Hair trimmer for nose and ears.* .MMO



Promex PROFESSIONAL



## 1 RASEUSE

48 réf. 211 375 **NOUVEAU** € 7,20

raseuse Promex avec pile (non fournie). *Hair trimmer. Hair trimmer (batteries not furnished).* .MMO



Promex PROFESSIONAL



## 1 TONDEUSE CHROMAX

24 réf. 211 532 € 19,50

tondeuse Chromax. Tondeuse à vibreur. Utilisation familiale, tête de coupe réglable, fournie avec 4 sabots : 3, 6, 9 et 12 mm, huile et brosse. Poids 500 g. Garantie 6 mois. *Hair clipper procut Chromax.* .MMO

Sabots Chromax et Magicut. Combs for Kromax and Magicut



réf. 287 104	N° 4 = 12 mm Comb n° 4 = 12 mm	€ 1,35
réf. 287 103	N° 3 = 9 mm Comb n° 3 = 9 mm	€ 1,35
réf. 287 102	N° 2 = 6 mm Comb n° 2 = 6 mm	€ 1,35
réf. 287 101	N° 1 = 3 mm Comb n° 1 = 3 mm	€ 1,35



réf. 287 101

réf. 287 102

réf. 287 103

réf. 287 104

www.shop-hair.com

Les photos de ce catalogue sont non contractuelles. Nous nous réservons le droit de modifier les produits dans le but d'améliorations. Les prix sont prévus stables jusqu'à la prochaine édition prévue fin 2010

c-07



Lame 28 mm pour la nuque.



Lame 10 mm pour les pattes.

## 1 TONDEUSE MINI LADY SHAVER

12 réf. 211 377 € 6,50

tondeuse mini lady shaver. Lame 2 faces: 10 et 28 mm. Modèle à pile (non fournie). *Battery hair trimmer. 2 Blades: 10 and 28 mm. Battery sold separately.* .MMO

